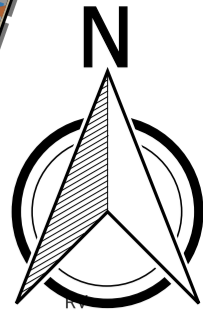
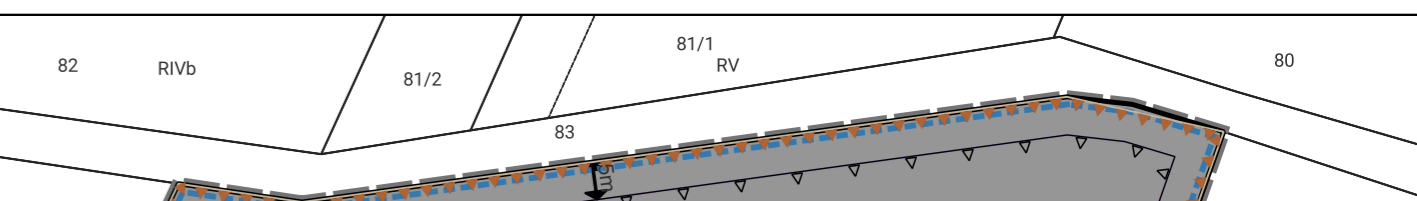


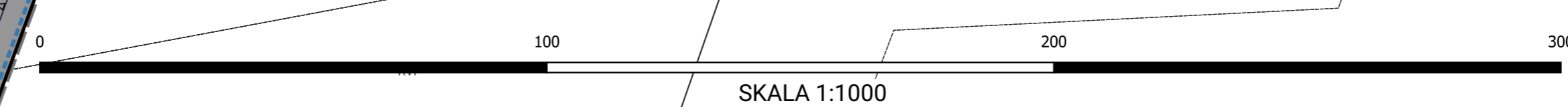
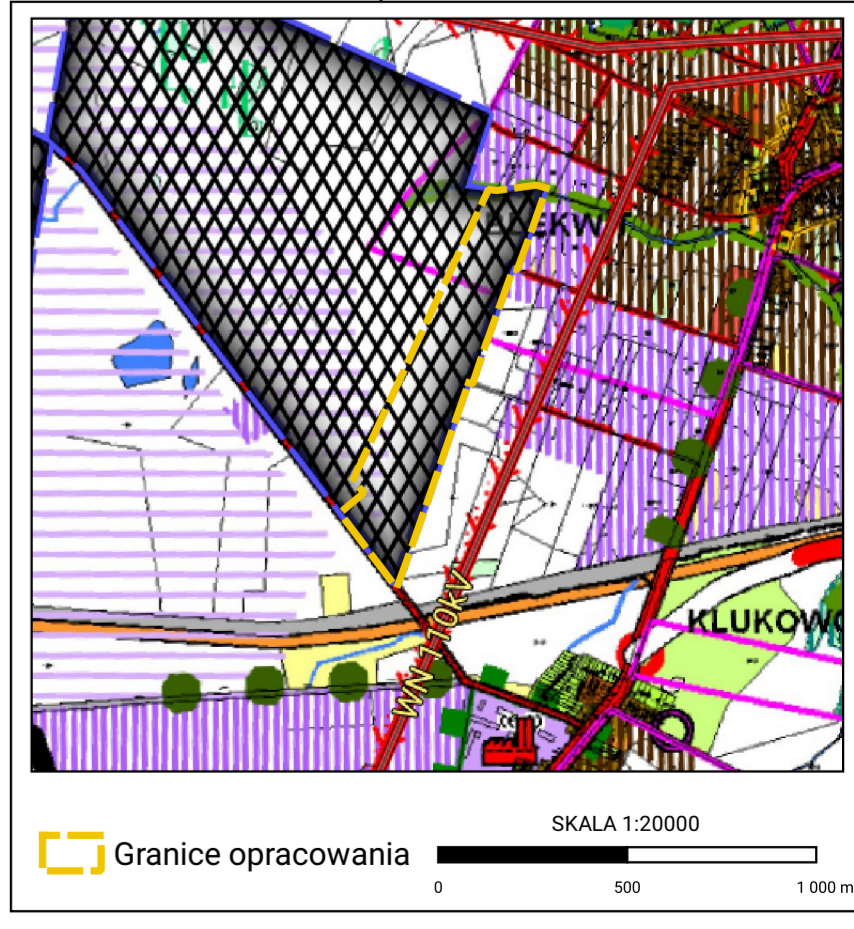
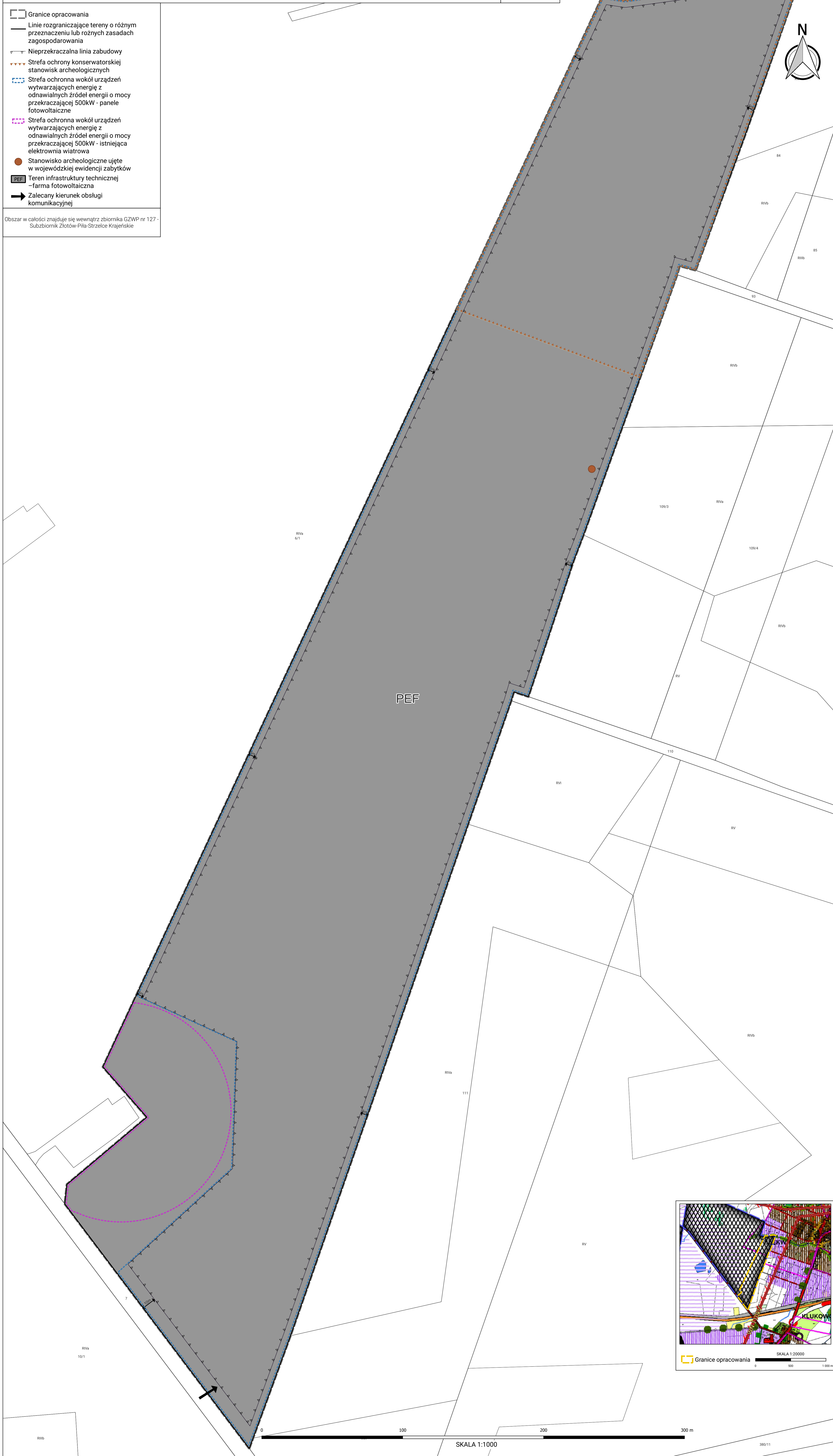
Miejscowy plan zagospodarowania przestrzennego w zakresie lokalizacji farmy fotowoltaicznej w rejonie miejscowości Klukowo

Załącznik nr. ... do uchwały nr. ...
Rady Gminy Złotów z dnia ...
2022 r.
Uchwała ogłoszona w Dz. Urz. Woj.
Włocławek, poz. ... z dnia ...
OBREB: Klukowo



- Granicze opracowania
- Linie rozgraniczające tereny o różnym przeznaczeniu lub różnych zasadach zagospodarowania
- Nieprzekraczalna linia zabudowy
- Strefa ochrony konserwatorskiej stanowisk archeologicznych
- Strefa ochronna wokół urządzeń wytwarzających energię z odnawialnych źródeł energii o mocy przekraczającej 500kW - panele fotowoltaiczne
- Strefa ochronna wokół urządzeń wytwarzających energię z odnawialnych źródeł energii o mocy przekraczającej 500kW - istniejąca elektrownia wiatrowa
- Stanowisko archeologiczne ujęte w wojewódzkiej ewidencji zabytków
- PEF Teren infrastruktury technicznej - farma fotowoltaiczna
- Zalecany kierunek obsługi komunikacyjnej

Obszar w całości znajduje się wewnątrz zbiornika GZWP nr 127 - Subzbiornik Złotów-Piła-Strzelce Krajeńskie



380/11